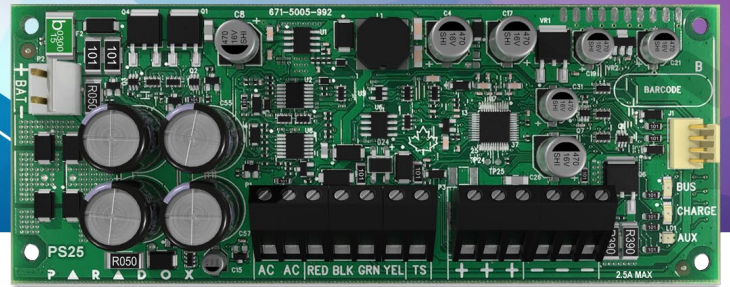


PS25

2.8A 在线式UPS电源扩展模块



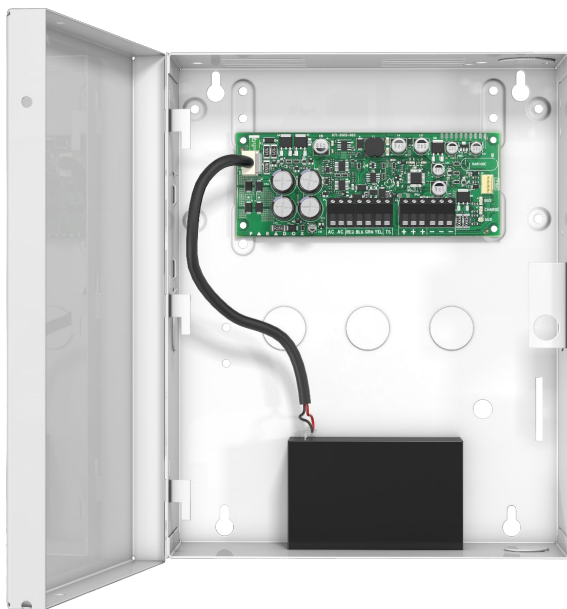
描述

随着安保系统应用不断的大型化,综合化,系统的供电也越来越趋向于分布式设计,PS25是一个具有2.8A电源管理能力的UPS模块,通过总线与主机相连进行实时通讯,主机可实时监察到分布在前端各处的UPS的工作状态(交流电故障,电池电量低,输出过载等故障信息),以确保系统的正常运行,该UPS模块亦可离线独立使用。

PS25对外可提供2.5A@13.8Vdc的辅助电源输出与300mA后备电池的充电管理能力,当辅助电源输出低于1.6A以下时,可提供最大1.2A的后备电池的快充能力。

在模块在线时,主机可以随时获取其供电状态,输出电压,电流以及当后备蓄电池失效后及时提示更换等作用,以确保系统整体工作的稳定性,分布式电源系统的工作状态和故障可以由BabyWare软件来进行管理,亦可通过中心报告方式推送到接警管理平台。PS25的在线功能将大大提升系统的可靠性和可维护性

例如通常情况下,PS25可以与ZX或者PGM协同一箱进行分布式部署,以实现更为优化的系统布线和更为可靠的供电一体化解决方案



特点

- 2.8A 电源综合管理能力 (后备电池充放与辅助电源输出)
- 2.5A 辅助电源输出以及最大 1.2A 后备电池充电电流
- 板载防拆开关保护
- 可支持离线独立供电

技术规格

交流电输入	16 Vac, 40 VA, 50-60 Hz
辅助电源输出	2.5A 最大 13.8 Vdc @ 交流电在线 12.8 Vdc @ 后备电池供电 后备电池截止于 9.5V
后备电池	12 Vdc, 4 Ah - 14 Ah
充电电流	300 mA - 1200 mA
工作温度	-20 to 50° C (-4 to 122° F)
工作湿度	95% 最大
总线监察	交流电,辅助电源,后备电池
产品尺寸 (H x W x D)	5.6 x 14 x 2.5 cm (2.2 x 5.5 x 0.9 in.)
产品认证	CE, EN50131
主机兼容性	EVO192, EVOHD 全系列, MG5000, MG5050, SP5500, SP6000, SP7000 V6.80版本或更高